

A blurred crowd of people, likely at a sports event, with a football helmet in the foreground. The helmet is dark and reflective, showing a reflection of the crowd. Several hands are raised in the air, some in a 'rock on' gesture. The background is a bokeh of colorful lights and people.

 **pharmacels<sup>®</sup>**  
**PRODUCT CATALOG**

***GET READY TO WIN!<sup>®</sup>***

## КАТАЛОГ ПРОДУКЦИИ оглавление

Новые товары  
3



Пластыри и медицинские повязки  
4 - 5

Принадлежности для тейпирования и инструменты  
6 - 7



Первая помощь и ТЕРМОтерапия  
7

Ортопедические и спортивные тейпы  
в розничной упаковке  
8 - 9



Спортивные тейпы в командной упаковке  
10 - 13

KINETICLINE Tape  
14 - 15



Мультифункциональные эластичные ленточные бандажи  
17

Фиксаторы суставов  
17 - 21



Лимфодреннажные и прессомассажные системы  
22 - 29

Справочные материалы  
30

# NEW PRODUCTS

### POWER-Q 8120



стр 28 - 29

### STRETCH PRO Tape



стр 4; 12

### Slim PACK ЭКОНОМИЧНАЯ УПАКОВКА



стр 6; 8; 9

### CO-STICK® Tape



стр 5; 13

### Euroline EXTRA Tape Euroline EXTRA MAROON Euroline EXTRA RED



стр 9; 11

### Pretaping Underwrap Colored



стр 6

### Compression KNEE Support



стр 19

### Compression ELBOW Support



стр 21

### BACK Support Breathable



стр 21



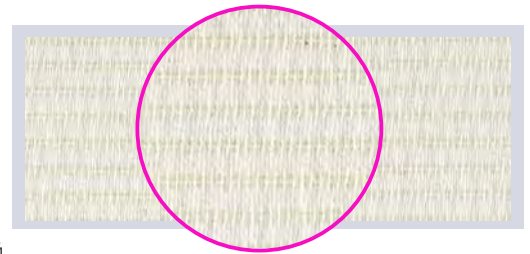
# MEDICAL TAPES & BANDAGES



## PRO-LASTIC Tape



LATEX FREE!



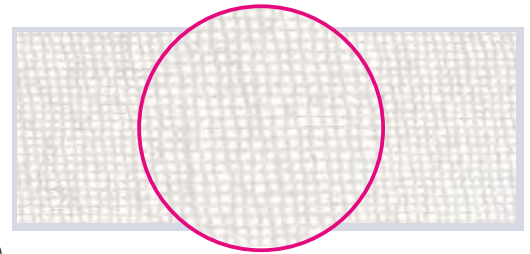
Легкий, эластичный, воздухопроницаемый адгезивный пластырь (тейп). PRO-LASTIC Tape идеален для закрепления раневых повязок на любые участки тела. Эластичность PRO-LASTIC позволяет ему «повторять» движение кожного покрова. Тейп надежно приклеивается к коже и легко удаляется при необходимости.

|                         |         |           |
|-------------------------|---------|-----------|
| # REF (артикул)         | 12575   | 12576     |
| размер ш(см) x д(м)     | 5 x 6.9 | 7.5 x 6.9 |
| рулонов в розничной уп. | 1       |           |
| розн. уп. в МЕД. уп.    | 24      | 16        |

## STADIUS® Tape



LATEX FREE!



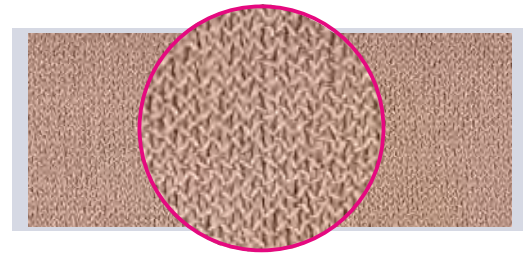
Многофункциональный адгезивный (клейкий) пластырь из воздухопроницаемой хлопковой эластичной ткани. Удобен при оказании первой помощи - для закрепления перевязочного материала или наложения шины поверх одежды. С помощью STADIUS Tape вы можете добиться максимальной компрессии.

|                         |         |           |
|-------------------------|---------|-----------|
| # REF (артикул)         | 23555   | 23557     |
| размер ш(см) x д(м)     | 5 x 6.9 | 7.5 x 6.9 |
| рулонов в розничной уп. | 1       |           |
| розн. уп. в МЕД. уп.    | 24      | 16        |

## STRETCH PRO Tape



LATEX FREE!



Особо прочный эластичный тейп/бинт из 100% натурального хлопка с клеевым слоем. Эластичность достигнута применением ткани с разнонаправленным плетением нитей. Воздухопроницаем, гигроскопичен.

|                         |         |           |
|-------------------------|---------|-----------|
| # REF (артикул)         | 13527   | 13528     |
| размер ш(см) x д(м)     | 5 x 4.5 | 7.5 x 4.5 |
| рулонов в розничной уп. | 1       |           |
| розн. уп. в МЕД. уп.    | 24      | 16        |

## STRETCH Tape



LATEX FREE!



Прочный клейкий эластичный тейп/бинт из 100% хлопка. Очень мягкий, комфортный и приятный коже. Идеален для создания фиксирующих и поддерживающих ортопедических повязок для суставов и мышц в период реабилитации.

|                         |         |           |
|-------------------------|---------|-----------|
| # REF (артикул)         | 15511   | 15512     |
| размер ш(см) x д(м)     | 5 x 4.5 | 7.5 x 4.5 |
| рулонов в розничной уп. | 1       |           |
| розн. уп. в МЕД. уп.    | 24      | 16        |

## CO-STICK® Tape



Универсальный, эластичный и когезивный (самофиксирующийся) тейп / бинт CO-STICK®  
**приклеивается только сам к себе!**



Ткань основы легкая, изготовлена из натурального хлопка, пропускает воздух и прекрасно впитывает влагу. При намокании тейп не отклеивается, повязка не разрушается. Тейп CO-STICK® идеален для использования и в качестве сдавливающей кровоостанавливающей повязки, и в качестве фиксирующего тейпа широкого назначения, и в качестве эластичного ортопедического тейпа для создания компрессионных поддерживающих повязок на суставы при вывихах, переломах и растяжениях.

|                         |         |           |
|-------------------------|---------|-----------|
| # REF (артикул)         | 15522   | 15523     |
| размер ш(см) x д(м)     | 5 x 4,5 | 7,5 x 4,5 |
| рулонов в розничной уп. | 1       |           |
| розн.уп в МЕД. уп.      | 24      | 16        |



остановка кровотечения



фиксация раневой повязки



функциональные повязки



поддержка суставов и связок при травмах



профилактическое тейпирование



фиксация защитных элементов

## MED KIT

Профессиональный кейс/саквояж-укладка врача Pharmacels® MED KIT предназначен для хранения и транспортировки предметов медицинского назначения. Кейс очень легкий, вместительный и одновременно прочный. Имеет эргономичную ручку, съемный наплечный ремень, разноразмерные разделители для организации внутреннего пространства.

- Эргономичная и надежная ручка.
- 4 стремениных замка в 2-х плоскостях для большей прочности.
- Сферические, усиливающие углы-накладки из стали.
- Прочная рама выполнена из авиационного сплава.
- Легкий корпус армирован листовым алюминием.



|                       |              |
|-----------------------|--------------|
| # REF (артикул)       | 80750        |
| размер Д x Ш x В (см) | 41 x 25 x 32 |
| объем (л)             | 30           |
| вес (кг)              | 3,5          |



**ЛЕГКИЙ, ПРОЧНЫЙ И НАДЕЖНЫЙ !**



## MASTERS™ Tape COLORED



|                    |         |          |        |         |         |        |       |           |
|--------------------|---------|----------|--------|---------|---------|--------|-------|-----------|
| # REF              | 21841   | 21842    | 21843  | 21844   | 21845   | 21846  | 21885 | 21888     |
| цвет               | Красный | Т. Синий | Желтый | Зеленый | Бежевый | Черный | Синий | Оранжевый |
| ширина (см)        |         |          |        |         | 3.8     |        |       |           |
| длина намотки (м)  |         |          |        |         | 9.1     |        |       |           |
| рулонов в упаковке |         |          |        |         | 1       |        |       |           |

*your team color!*

Все цветные тейпы MASTERS Tape доступны в новой упаковке Slim Pack

|                    |         |          |        |         |         |        |       |           |
|--------------------|---------|----------|--------|---------|---------|--------|-------|-----------|
| # REF              | 21741   | 21742    | 21743  | 21744   | 21745   | 21746  | 21785 | 21788     |
| цвет               | Красный | Т. Синий | Желтый | Зеленый | Бежевый | Черный | Синий | Оранжевый |
| ширина (см)        |         |          |        |         | 3.8     |        |       |           |
| длина намотки (м)  |         |          |        |         | 9.1     |        |       |           |
| рулонов в упаковке |         |          |        |         | 6       |        |       |           |



## TAPING SUPLIERS

### UnderWrap



Нейтральный, воздухопроницаемый и гипоаллергенный подкладочный материал. Используется в качестве подкладки под спортивный тейп. Исключает необходимость удаления волосяного покрова перед тейпированием и контакт клеевого слоя с кожей. Пористая структура не препятствует теплообмену кожного покрова и потоотделению, обеспечивает вентиляцию.

|                    |                     |       |
|--------------------|---------------------|-------|
| # REF              | 19002               | 19003 |
| цвет               | натуральный бежевый |       |
| ширина (см)        | 7                   |       |
| длина намотки (м)  | 27                  |       |
| рулонов в упаковке | 48                  | 12    |

|                    |         |           |          |         |
|--------------------|---------|-----------|----------|---------|
| # REF              | 19090   | 19091     | 19092    | 19094   |
| цвет               | Черный  | Красный   | Голубой  | Желтый  |
| # REF              | 19095   | 19096     | 19097    | 19098   |
| цвет               | Зеленый | Оранжевый | Бордовый | Розовый |
| ширина (см)        | 7       |           |          |         |
| длина намотки (м)  | 27      |           |          |         |
| рулонов в упаковке | 48      |           |          |         |

### HEEL&LACE PADS Precut

Мягкие амортизирующие подкладки на область подъема стопы (под шнурки) и ахиллово сухожилие. Предупреждают натирание кожи, появление и развитие мозолей. Накладываются на кожу перед тейпированием. Перед наложением рекомендуется использовать лубрикант.

|                        |           |
|------------------------|-----------|
| # REF                  | 82119     |
| длина(см) x ширина(см) | 7.6 x 7.6 |
| толщина (мм)           | 2         |
| штук в упаковке (шт)   | 500       |





**FROSTFORCE®  
Coolant Spray**

Безотказное и простое в использовании обезболивающее средство. Мгновенное действие. Не обжигает кожу.

|                      |       |       |
|----------------------|-------|-------|
| # REF                | 30106 | 30107 |
| объем (ml)           | 150   | 400   |
| штук в розничной уп. | 1     | 1     |
| штук в командной уп. | 12    | 12    |

**COLD-HOT PACK  
Reusable**



Многоразовый аккумулятор холода и тепла. Не токсичный гель долго сохраняет требуемую температуру компресса.

|                      |              |              |
|----------------------|--------------|--------------|
| # REF                | <b>30108</b> | <b>30109</b> |
| размер ш(см) x д(см) | 11 x 15      | 15 x 22.5    |
| штук в розничной уп. | 1            |              |
| штук в командной уп. | 12           |              |

**ICE-HOT BAG**



Мешок для льда/грелка с широкой горловиной для максимально удобного наполнения льдом или холодной/горячей водой.

|               |       |       |       |
|---------------|-------|-------|-------|
| # REF         | 30101 | 30102 | 30103 |
| диаметр (см)  | 15.2  | 22.9  | 27.9  |
| розничная уп. | 1     |       |       |
| командная уп. | 6     |       |       |

**NASAL Plugs**



Мягкие, гигроскопичные хлопковые тампоны для остановки кровотечений, возникающих в передней части носовой полости.

|                       |         |         |
|-----------------------|---------|---------|
| # REF                 | 70535   | 70565   |
| размер Ø (см) x Д(см) | 1 x 3.8 | 1 x 3.8 |
| штук в упаковке       | 2 x 50  | 6 x 50  |

**PLASTIC ICE BAGS**



Прочные и надежные одноразовые пакеты для охлаждающих компрессов.

|                      |         |
|----------------------|---------|
| # REF                | 32120   |
| размер Ш(см) x Д(см) | 25 x 45 |
| штук в командной уп. | 500     |

**QUICK WRAP**



Лента из прозрачной многослойной стрейч пленки медицинского качества для надежного закрепления компрессов

|                      |            |
|----------------------|------------|
| # REF                | 30105      |
| размер Ш(см) x Д(м)  | 11.5 x 300 |
| штук в командной уп. | 6          |

## MEDICAL SCISSORS

**BANDAGE SCISSORS - S**



Медицинские ножницы Lister - для удаления повязок. Нержавеющая сталь, сатинирование. гост 19126-2007

|            |            |
|------------|------------|
| # REF      | 83095      |
| длина (см) | 18         |
| материал   | нерж.сталь |
| автоклав   | да         |

**BANDAGE SCISSORS - M**



Медицинские ножницы Lister - нерж. сталь, сатинирование, двойное кольцо под большой палец. гост 19126-2007

|            |            |
|------------|------------|
| # REF      | 83094      |
| длина (см) | 20         |
| материал   | нерж.сталь |
| автоклав   | да         |

**DRESSING SCISSORS**



Медицинские ножницы Smith - нерж. сталь, сатинирование, двойное кольцо под большой палец. гост 19126-2007

|            |            |
|------------|------------|
| # REF      | 83096      |
| длина (см) | 20         |
| материал   | нерж.сталь |
| автоклав   | да         |

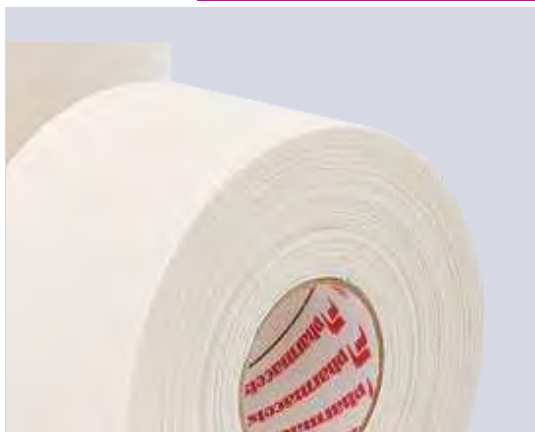
**UNIVERSAL BANDAGE SHEARS**



Универсальные УСИЛЕННЫЕ ножницы - нерж. сталь, двойное кольцо под большой палец, пластиковые накладки.

|            |            |
|------------|------------|
| # REF      | 8391       |
| длина (см) | 18         |
| материал   | нерж.сталь |
| автоклав   | да         |

## MASTERS™ PRO Tape



|                         |       |
|-------------------------|-------|
| # REF                   | 21866 |
| ширина (см)             | 2.5   |
| длина намотки (м)       | 9.1   |
| рулонов в упаковке (шт) | 2     |

**100% натуральный хлопок** высшего качества. Пористая структура обеспечивает наилучшую гигроскопичность. Пропитан оксидом цинка (ZnO). Легко разматывается до конца рулона, великолепно приклеивается, не образует складок при использовании.

|                         |       |
|-------------------------|-------|
| # REF                   | 21865 |
| ширина (см)             | 3.8   |
| длина намотки (м)       | 11.4  |
| рулонов в упаковке (шт) | 1     |

MASTERS PRO Tape теперь доступен в новой экономичной упаковке SLIM Pack. Одна упаковка содержит 6 рулонов шириной 3.8 см и 12 рулонов шириной 2.5 см.

|                         |       |       |
|-------------------------|-------|-------|
| # REF                   | 21766 | 21765 |
| ширина (см)             | 2.5   | 3.8   |
| длина намотки (м)       | 9.1   | 11.4  |
| рулонов в упаковке (шт) | 12    | 6     |



## MASTERS™ Tape

Наилучшее сочетание цена/качество. Спортивный адгезивный тейп экстра-класса. Прочная основа выполнена из 100% натурального белого качественного хлопка. Клей содержит оксид цинка (ZnO). Великолепно приклеивается; образует прочную, «монолитную» повязку.



|                         |       |
|-------------------------|-------|
| # REF                   | 21848 |
| ширина (см)             | 1.9   |
| длина намотки (м)       | 9.1   |
| рулонов в упаковке (шт) | 2     |

|                         |       |
|-------------------------|-------|
| # REF                   | 21849 |
| ширина (см)             | 2.5   |
| длина намотки (м)       | 9.1   |
| рулонов в упаковке (шт) | 2     |

|                         |       |
|-------------------------|-------|
| # REF                   | 21850 |
| ширина (см)             | 3.8   |
| длина намотки (м)       | 11.4  |
| рулонов в упаковке (шт) | 1     |



Новая экономичная упаковка Slim Pack содержит 12 или 6 рулонов MASTERS Tape, в зависимости от ширины. Такая фасовка делает этот уникальный по своим характеристикам профессиональный спортивный тейп доступным для широкого круга потребителей.

|                         |       |       |       |
|-------------------------|-------|-------|-------|
| # REF                   | 21748 | 21749 | 21750 |
| ширина (см)             | 1.9   | 2.5   | 3.8   |
| длина намотки (м)       | 9.1   | 9.1   | 11.4  |
| рулонов в упаковке (шт) | 12    | 12    | 6     |



## SOCCER / TEAR-LASTIC Tape



Легкий воздухопроницаемый экстраклеякий средне-растяжимый спортивный тейп. Легко разрывается руками и разматывается до конца рулона. Не образует складок и сборок. Самый легкий тейп в линейке Pharmacels! Эластичные характеристики тейпа позволяют накладывать повязки быстро, легко, с контролируемым уровнем компрессии.

Идеален для самостоятельного тейпирования!

LATEX FREE!



|                         |       |       |        |       |
|-------------------------|-------|-------|--------|-------|
| # REF                   | 14770 | 14870 | 14780  | 14880 |
| цвет                    | Белый |       | Черный |       |
| ширина (см)             | 3.8   | 3.8   | 3.8    | 3.8   |
| длина намотки (м)       | 6.9   |       |        |       |
| рулонов в упаковке (шт) | 6     | 1     | 6      | 1     |

## EUROLINE Extra Tape

Высококачественный не тянущийся экстраклеякий тейп. Очень прочный и надежный. Легко отрывается руками от рулона, равномерно и без рывков разматывается. Ткань (poly cotton) - 55% хлопок, 45% полиэстр, сохраняет необходимую гигроскопичность.



|                         |       |                         |          |         |                         |       |
|-------------------------|-------|-------------------------|----------|---------|-------------------------|-------|
| # REF                   | 22815 | # REF                   | 22818    | 22819   | # REF                   | 22816 |
| ширина (см)             | 2.5   | цвет                    | Бордовый | Красный | ширина (см)             | 3.8   |
| длина намотки (м)       | 10    | ширина (см)             | 3.8      | 3.8     | длина намотки (м)       | 11.4  |
| рулонов в упаковке (шт) | 2     | длина намотки (м)       | 9.1      | 9.1     | рулонов в упаковке (шт) | 1     |
|                         |       | рулонов в упаковке (шт) | 1        | 1       |                         |       |

Доступен в новой упаковке Slim Pack

|                         |       |       |          |         |
|-------------------------|-------|-------|----------|---------|
| # REF                   | 22715 | 22716 | 22718    | 22719   |
| цвет                    | Белый | Белый | Бордовый | Красный |
| ширина (см)             | 2.5   | 3.8   | 3.8      | 3.8     |
| длина намотки (м)       | 10    | 11.4  | 9.1      | 9.1     |
| рулонов в упаковке (шт) | 12    | 6     | 6        | 1       |



# SPORT TAPES TEAM PACK

**Выбор профессионалов!**

## MASTERS™ Tape

Спортивный адгезивный тейп экстра-класса. Прочная основа выполнена из 100% натурального белого хлопка высшего качества, клей содержит оксид цинка. Великолепно приклеивается, образуя прочную «монолитную» повязку. Легко отрывается руками. Не образует складок во время тейпирования. Легко разматывается до конца рулона!



| # REF                    | 21048 | 21049 | 21050 | 21051 |
|--------------------------|-------|-------|-------|-------|
| ширина (см)              | 1.9   | 2.5   | 3.8   | 5.0   |
| длина намотки (м)        | 9.1   | 9.1   | 13.7  | 13.7  |
| рулонов в упаковке (рул) | 32    | 48    | 32    | 24    |

## MASTERS™ PRO Tape

Адгезивный пористый спортивный тейп экстра класса. Ткань выполнена из 100% натурального белого хлопка высшего качества. Содержит оксид цинка. Легко и с калиброванным усилием разматывается до конца рулона, великолепно приклеивается, не образует складок при использовании, легко отрывается и разрывается в продольном направлении.



| # REF                    | 21066 | 21067 | 21064 |
|--------------------------|-------|-------|-------|
| ширина (см)              | 2.5   | 3.8   | 5.0   |
| длина намотки (м)        | 9.1   | 13.7  | 11.4  |
| рулонов в упаковке (рул) | 48    | 32    | 24    |

**ЛУЧШИЙ ВЫБОР – ПОРИСТЫЙ ХЛОПКОВЫЙ СПОРТИВНЫЙ ТЕЙП С ОКСИДОМ ЦИНКА Pharmacels Masters PRO Tape!**

## MASTERS™ Tape COLORED

Спортивный цветной тейп, выполнен из 100% хлопка. Легко отрывается, легко разматывается, не отклеивается. Не тянется. Идеален для быстрого тейпирования, не образует складок. Широкий ассортимент цветов. Экстра устойчивый краситель не оставляет следов, не линяет.



**your team color!**

| # REF                    | 21041   | 21042   | 21043     | 21044   | 21045   |
|--------------------------|---------|---------|-----------|---------|---------|
| цвет                     | Красный | Синий   | Желтый    | Зеленый | Бежевый |
| # REF                    | 21046   | 21085   | 21088     |         |         |
| цвет                     | Черный  | Голубой | Оранжевый |         |         |
| ширина (см)              |         |         | 3.8       |         |         |
| длина намотки (м)        |         |         | 9.1       |         |         |
| рулонов в упаковке (рул) |         |         | 32        |         |         |

## EUROLINE Extra Tape

Высококачественный нетянущийся спортивный тейп. Экстраклеякий! Тейп жесткий, очень прочный. Ткань тейпа смешанная - 55% хлопок, 45% полиэстр. Великолепно зарекомендовал себя в использовании при повышенных нагрузках и низких температурах.



NEW!



| # REF                   | 22015 | 22016 | 22017 | 22018    | 22019   |
|-------------------------|-------|-------|-------|----------|---------|
| ширина (см)             | 2.5   | 3.8   | 5.0   | 3.8      | 3.8     |
| длина намотки (м)       | 10    | 11.4  | 11.4  | 9.1      | 9.1     |
| рулонов в упаковке (шт) | 48    | 32    | 24    | 32       | 32      |
| цвет                    | белый | белый | белый | бордовый | красный |

## EUROLINE Tape

Высококачественный нетянущийся спортивный белый тейп. Тейп жесткий, очень прочный. Ткань тейпа смешанная - хлопок, полиэстр. Широко применяется для скоростного тейпирования в профессиональном спорте.



| # REF                    | 22059 | 22060 | 22061 |
|--------------------------|-------|-------|-------|
| ширина (см)              | 2.5   | 3.8   | 5.0   |
| длина намотки (м)        | 10    | 11.4  | 11.4  |
| рулонов в упаковке (рул) | 48    | 32    | 24    |

## TEAR-LASTIC Tape

Легкий воздухопроницаемый экстраклеякий среднерастяжимый спортивный тейп. Легко разрывается руками, не образует складок и сборок. Эластичные характеристики тейпа позволяют накладывать повязки быстро, легко, с контролируемым уровнем компрессии.



LATEX FREE!



| # REF                   | 14070 | 14071 | 14072 | 14080  | 14081 | 14082 |
|-------------------------|-------|-------|-------|--------|-------|-------|
| цвет                    | Белый |       |       | Черный |       |       |
| ширина (см)             | 3.8   | 5.0   | 7.6   | 3.8    | 5.0   | 7.6   |
| длина намотки (м)       | 6.9   |       |       |        |       |       |
| рулонов в упаковке (шт) | 32    | 24    | 16    | 32     | 24    | 16    |

## STADIUS™ Tape

Хлопковый универсальный эластичный адгезивный тейп. Прекрасно клеится. Тейп содержит оксид цинка. Легко накладывается и отрывается руками от рулона. Устойчив к воздействию неблагоприятных погодных факторов. Идеален для использования поверх одежды, крепления снаряжения, оказания первой помощи, самостоятельного тейпирования.



LATEX FREE!



| # REF                   | 23055 | 23057 | 23056  | 23058 |
|-------------------------|-------|-------|--------|-------|
| цвет                    | Белый |       | Черный |       |
| ширина (см)             | 5.0   | 7.5   | 5.0    | 7.5   |
| длина намотки (м)       | 6.9   |       |        |       |
| рулонов в упаковке (шт) | 24    | 16    | 24     | 16    |



# ТЕЙПЫ В КОМАНДНОЙ УПАКОВКЕ

## PRO-LASTIC Tape

Легкий, эластичный, воздухопроницаемый хлопковый адгезивный тейп. Обеспечивает средний уровень компрессии, легко отрывается руками и превосходно клеится. Содержит оксид цинка. Удобен как для тейпирования, так и для закрепления раневых повязок.



| # REF                   | 12074 | 12075 | 12076 | 12077  | 12078 | 12079 |
|-------------------------|-------|-------|-------|--------|-------|-------|
| цвет                    | Белый |       |       | Черный |       |       |
| ширина (см)             | 3.8   | 5.0   | 7.6   | 3.8    | 5.0   | 7.6   |
| длина намотки (м)       | 6.9   |       |       |        |       |       |
| рулонов в упаковке (шт) | 32    | 24    | 16    | 32     | 24    | 16    |

## STRETCH PRO Tape

Экстра-прочный эластичный тейп из 100 % хлопка. Эластичные свойства ткани позволяют точно контролировать степень компрессии повязки. Стойкий гипоаллергенный клей с оксидом цинка надежно закрепляет тейп с контролируемой степенью компрессии. Ткань тейпа воздухопроницаема и впитывает влагу. Цвет: бежевый.



| # REF                   | 13026 | 13027 | 13028 |
|-------------------------|-------|-------|-------|
| ширина (см)             | 2.5   | 5.0   | 7.6   |
| длина намотки (м)       | 4.5   | 4.5   | 4.5   |
| рулонов в упаковке (шт) | 48    | 24    | 16    |

## STRETCH Tape

Коротко-растяжимый эластичный спортивный тянущийся тейп из 100% натурального хлопка. Очень прочный. Не разрывается руками. Обеспечивает мягкую компрессию, не ограничивая нормальный кровоток.



| # REF                   | 15011 | 15012 |
|-------------------------|-------|-------|
| ширина (см)             | 5.0   | 7.6   |
| длина намотки (м)       | 4.5   | 4.5   |
| рулонов в упаковке (шт) | 24    | 16    |

**ЭЛАСТИЧНЫЙ ТЕЙП И ХЛОПКОВЫЙ ПОДТЕЙПНИК В ОДНОМ ИЗДЕЛИИ!****CO-STICK® Tape****НОВЫЙ РЕВОЛЮЦИОННЫЙ КОГЕЗИВНЫЙ ТЕЙП  
ГИГРОСКОПИЧНЫЙ, ЛЕГКОРАЗРЫВАЕМЫЙ, ДЫШАЩИЙ !**

Приклеивается только сам к себе.

Ткань основы - 100% натуральный хлопок.

Эластичный хлопковый тейп экстра-класса и дышащий подтейпник в одном изделии!

Уникальные свойства этого тейпа позволяют накладывать повязки быстро, легко, с контролируемым уровнем компрессии, без использования дополнительных инструментов. Легко разрывается руками в продольном и в поперечном направлении.

CO-STICK® Tape не отклеивается ни при намокании, ни при замерзании. В любых условиях сохраняет свою функциональность и обеспечивает максимальную защиту!

|                         |       |       |
|-------------------------|-------|-------|
| # REF                   | 15122 | 15123 |
| ширина (см)             | 5.0   | 7.6   |
| длина намотки (м)       | 4.5   | 4.5   |
| рулонов в упаковке (шт) | 24    | 16    |

CO-STICK® - кровоостанавливающий тейп нового поколения. Создавайте давящие кровоостанавливающие повязки, фиксируйте раневые повязки мгновенно, и без использования ножниц!

**Тейпы Pharmacels® - ВЫБОР ПРОФЕССИОНАЛОВ**





Pharmacels® KINETICLINE® Tape - современное высокотехнологичное физиотерапевтическое средство реально расширяющее ваши физические возможности, воздействуя на организм исключительно скрытыми в самом организме инструментами.



# ***KINETICLINE TAPE***



**в любом возрасте**



**в медицине**



**в спорте**



**в заботе о близких**





KINETICLINE 4 m x 5 cm  
бежевый # 18135



KINETICLINE 4 m x 5 cm  
черный # 18136



KINETICLINE 4 m x 5 cm  
розовый # 18138



KINETICLINE 4 m x 5 cm  
голубой # 18137



KINETICLINE 5m x 5cm  
бежевый # 18035



KINETICLINE 5m x 5cm  
черный # 18036



KINETICLINE 5m x 5cm  
розовый # 18038



KINETICLINE 5m x 5cm  
голубой # 18037



KINETICLINE 5m x 5cm  
4 рулона/коробка  
бежевый # 18031



KINETICLINE 5m x 5cm  
4 рулона/коробка  
черный # 18032



KINETICLINE 5m x 5cm  
4 рулона/коробка  
розовый # 18033



KINETICLINE 5m x 5cm  
4 рулона/коробка  
голубой # 18034



KINETICLINE 31,5m x 5cm  
бежевый # 18131



KINETICLINE 31,5m x 5cm  
черный # 18132



KINETICLINE 31,5m x 5cm  
красный # 18133



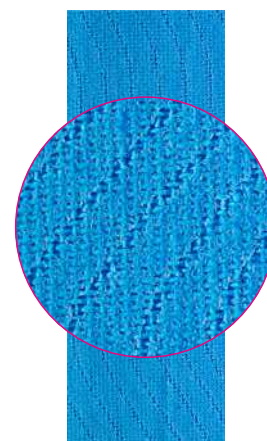
KINETICLINE 31,5m x 5cm  
голубой # 18134

## Клей

При производстве Pharmacels® KINETICLINE® Tape используется уникальный по своим характеристикам клей. Сочетание высокотехнологичных компонентов и высокие стандарты производства гарантируют полное отсутствие аллергических реакций.

## Ткань

Pharmacels® KINETICLINE® Tape создан из особенной ткани. Легкая, прочная и эластичная она сжимается и растягивается, точно повторяя малейшие растяжения и сжатия кожного покрова человека. В основе ткани двухкомпонентная нить, состоящая из эластичной основы обвитой тонкой поверхностной нитью из натурального 100% хлопка.

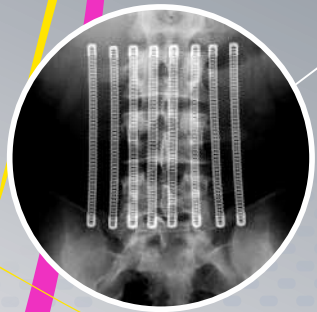


ADJUSTABLE  
**BACK BRACE**

MAXIMUM SUPPORT LEVEL



*восемь плоских  
поддерживающих  
пружин из медицинской стали*



*регулируемая  
степень фиксации*

*воздухопроницаемая  
эластичная ткань*



- **уменьшает боль**
- **разгружает поясничный отдел позвоночника**
- **предотвращает травмы**
- **не ограничивает подвижность**





# BRACES

## Multi-purpose Elastic Wraps

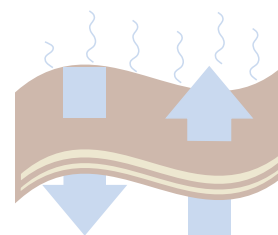


- Прекрасная эластичность
- 100% хлопок!
- Воздухопроницаемость
- Комфортная регулируемая компрессия
- Износостойкий материал
- Универсальность



Современные ленточные фиксаторы из высокотехнологичного дышащего материала с обратной стороной (сторона обращенная к телу) из 100% натурального хлопка, основное назначение которых – поддержка запястного, локтевого, коленного и голеностопного суставов, а также предплечья, плечевого сустава, икроножной мышцы и мышц бедра.

|                 |         |       |       |       |
|-----------------|---------|-------|-------|-------|
| # REF           | 50404   | 53403 | 54402 | 51401 |
| цвет            | Бежевый |       |       |       |
| ширина (см)     | 7.5     |       |       |       |
| длина (см)      | 40      | 120   | 60    | 60    |
| штук в упаковке | 1       | 1     | 1     | 1     |



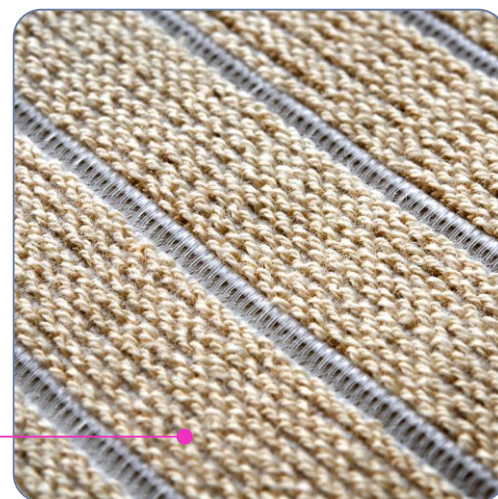
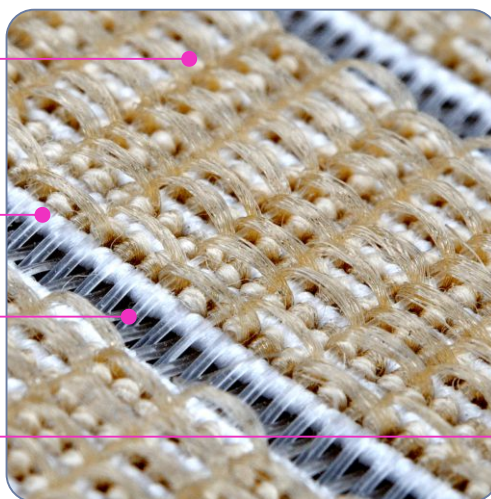
## Технологии Pharmacels® расширяют возможности

Жесткая без ворсовая структура для крепления липучки

Эластичный каркас - основа MULTI-PURPOSE WRAP

Прочный поперечный каркас из полимерной нити

100% хлопковая тыльная сторона обеспечивает комфорт, впитывает влагу, не раздражает кожу

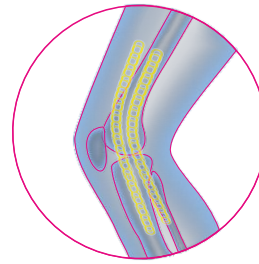
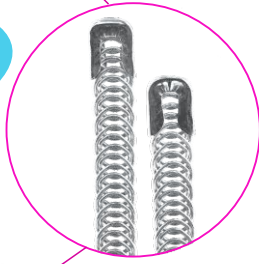




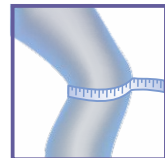
# KNEE

## Patella Stabilizer Knee Brace PRO

Неразъемный легкий неопреновый бандаж на колено с открытой коленной чашечкой, кольцевым упругим пателлярным контрфорсом и двумя парами плоских, пружин из медицинской стали для поддержки боковых связок. Два фиксирующих ремня с усиленными пряжками и застежками «велкро».



|            |        |       |       |       |
|------------|--------|-------|-------|-------|
| # REF      | 53471  | 53472 | 53473 | 53474 |
| размер     | SM     | MD    | LG    | XL    |
| окружность | 30-35  | 35-40 | 40-45 | 45-50 |
| цвет       | Черный |       |       |       |

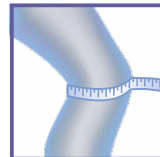


## Hinged Knee Brace

Неразъемный неопреновый шарнирный бандаж на колено обеспечивает поддержку при травмах менисков, растяжениях и артрите. Два качественных 3-х осевых шарнира изготовленных из авиационного сплава повторяют анатомическую траекторию сгибания и разгибания колена, не препятствуя нормальной амплитуде движений. Четыре регулируемых ремня с усиленными пряжками надежно удерживают бандаж в нужном положении. Упругий контрофорс стабилизирует положение надколенника.



|            |        |       |       |       |
|------------|--------|-------|-------|-------|
| # REF      | 53439  | 53440 | 53441 | 53442 |
| размер     | SM     | MD    | LG    | XL    |
| окружность | 30-35  | 35-40 | 40-45 | 45-50 |
| цвет       | Черный |       |       |       |

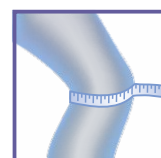


## Hinged Wraparound Knee Brace

Разъемный бандаж на колено обеспечивает компрессию, поддержку и защиту коленному суставу. Удобная конструкция позволяет надеть бандаж поверх одежды. Два высококачественных 3-х осевых шарнира повторяют анатомическую траекторию сгибания и разгибания колена, не препятствуя нормальной амплитуде движений. Изделие снабжено контрфорсом, защищающим и стабилизирующим коленную чашечку. Четыре регулируемых ремня надежно удерживают бандаж в нужном положении.



|            |        |       |       |
|------------|--------|-------|-------|
| # REF      | 53435  | 53436 | 53437 |
| размер     | SM     | MD    | LG    |
| окружность | 30-35  | 35-45 | 45-50 |
| цвет       | Черный |       |       |



**NEW!**

## Open Patella Knee Support

Эластичный, разъемный наколенник, усиленный двумя парами плоских пружин из медицинской стали. Конструкция этого изделия обеспечивает необходимую компрессию и сохраняет подвижность сустава в полном объеме. Очень удобный и качественный бандаж, не пережимает мягкие ткани. Высокотехнологичный аэропрен сохраняет тепло и не препятствует естественной вентиляции кожного покрова.





|                 |              |
|-----------------|--------------|
| # REF           | 53430        |
| размер          | Безразмерный |
| цвет            | Бежевый      |
| в упаковке штук | 1            |




**NEW!**

## Compression Knee Support

Легкий неопреновый бандаж на колено с закрытой или открытой коленной чашечкой. Не ограничивает подвижность. Обеспечивает легкую поддержку и терапевтическое тепло суставу и мягким тканям. Используется при небольших травмах, легкой нестабильности коленного сустава, в период реабилитации.




|                |       |       |       |       |       |       |
|----------------|-------|-------|-------|-------|-------|-------|
| # REF открытый | 53489 | 53481 | 53482 | 53490 | 53483 | 53484 |
| # REF закрытый | 53489 | 53481 | 53482 | 53490 | 53483 | 53484 |
| размер         | XS    | SM    | MD    | ML    | LG    | XL    |
| окружность     | 25-30 | 30-35 | 35-40 | 40-45 | 45-50 | 50-55 |




## Knee Strap

Ремень на колено усилен мягкой упругой трубчатой вставкой, которая оказывает постоянное, мягкое и точное давление на собственную связку надколенника, облегчая боль и предупреждая дальнейшее развитие патологии. Степень компрессии регулируется. Подходит для занятий спортом.



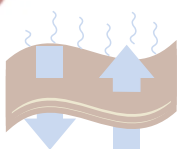



|            |              |         |         |       |
|------------|--------------|---------|---------|-------|
| # REF      | 53443        | 53444   | 53445   | 53446 |
| размер     | Безразмерный |         |         |       |
| окружность | 25-55 см     |         |         |       |
| цвет       | Черный       | Красный | Зеленый | Синий |




## Knee Wrap

Эластичный ленточный фиксатор предназначен для создания поддерживающих, давящих и фиксирующих повязок для коленного сустава. Снабжен застежкой-липучкой для надежного закрепления. Поверхность, обращенная к телу выполнена из 100% натурального хлопка.

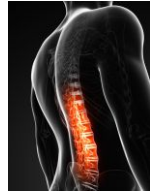
|                 |              |        |
|-----------------|--------------|--------|
| # REF           | 53403        | 53405  |
| размер          | Безразмерный |        |
| цвет            | Бежевый      | Черный |
| в упаковке штук | 1            | 1      |





# BRACES

|                       |         |         |         |         |
|-----------------------|---------|---------|---------|---------|
| Соответствие размеров | SM      | MD      | LG      | XL      |
| European Men's        | 38 - 41 | 41 - 43 | 43 - 46 | 46 - 48 |
| European Women's      | 37 - 39 | 39 - 41 | 41 - 43 | 43 - 45 |



## Ankle Support

Неопреновый фиксатор голеностопа с открытой пяткой. Обеспечивает компрессию, поддержку и сохраняет тепло вокруг голеностопного сустава. Мягкий материал и обработанные края делают использование фиксатора в течение длительного времени.

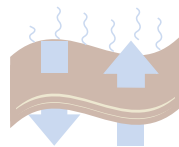


|                 |        |       |       |       |
|-----------------|--------|-------|-------|-------|
| # REF           | 51420  | 51421 | 51422 | 51423 |
| размер          | SM     | MD    | LG    | XL    |
| цвет            | Черный |       |       |       |
| в упаковке штук | 1      |       |       |       |



## Ankle Wrap

Эластичный ленточный фиксатор для создания поддерживающих, давящих и фиксирующих повязок для голеностопного сустава. Внутренняя поверхность выполнена из 100% натурального хлопка. Начало выполнено в виде петли.

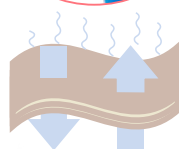


|                 |                |        |
|-----------------|----------------|--------|
| # REF           | 51401          | 51406  |
| размер          | 7.5 см x 60 см |        |
| цвет            | Бежевый        | Черный |
| в упаковке штук | 1              | 1      |



## Elbow Wrap

Ленточный фиксатор локтевого сустава. Упругий, долговечный, простой в использовании. Внутренняя поверхность этого фиксатора выполнена из 100% натурального хлопка. Может успешно использоваться как фиксирующая лента (компресс, шина).



|                 |                |        |
|-----------------|----------------|--------|
| # REF           | 54402          | 54407  |
| размер          | 7.5 см x 60 см |        |
| цвет            | Бежевый        | Черный |
| в упаковке штук | 1              | 1      |



## Adjustable Elbow Support

Разъемный неопреновый фиксатор локтя. Налокотник из мягкого материала полностью закрывает и бережно поддерживает локоть, не ограничивая подвижность сустава. Сохраняет естественное тепло.



|                 |          |
|-----------------|----------|
| # REF           | 53410    |
| размер          | ONE SIZE |
| цвет            | Черный   |
| в упаковке штук | 1        |





## Compression Elbow Support

Неопреновый фиксатор локтя. Этот налокотник имеет неразъемную конструкцию. Усовершенствованный крой обеспечивает точное и плотное прилегание изделия по всей длине. Очень комфортный и эффективный бандаж предназначенный для использования и в профессиональном спорте и в обычной жизни.

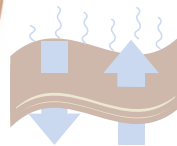
|                 |        |       |       |       |
|-----------------|--------|-------|-------|-------|
| # REF           | 54412  | 54413 | 54414 | 54415 |
| размер          | SM     | MD    | LG    | XL    |
| цвет            | Черный |       |       |       |
| в упаковке штук | 1      | 1     | 1     | 1     |



## Breathable Back Support

Легкий, «дышащий» фиксатор спины. Тыльная сторона выполнена из 100% хлопка. Упругий внутренний каркас обеспечивает необходимую поддержку не стесняя движений.

|                 |           |           |
|-----------------|-----------|-----------|
| # REF           | 52477     | 52476     |
| размер          | REGULAR   | LARGE     |
| обхват талии    | 71-110 см | 90-160 см |
| цвет            | Бежевый   |           |
| в упаковке штук | 1         |           |



## Back Support

Неопреновый бандаж для спины обеспечивает регулируемую поддержку в области талии и нижней части спины. Фиксатор принимает анатомическую форму спины, не препятствуя нормальной амплитуде движений.

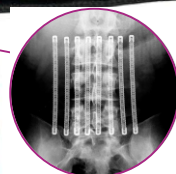
|                 |           |           |
|-----------------|-----------|-----------|
| # REF           | 52480     | 52479     |
| размер          | REGULAR   | LARGE     |
| обхват талии    | 63-100 см | 90-160 см |
| цвет            | Черный    |           |
| в упаковке штук | 1         |           |



## Adjustable Back Support

Удобный регулируемый бандаж для спины. Обеспечивает уверенную контурную поддержку, способствует облегчению боли. Применяется при растяжениях в области поясничного отдела, заболеваниях межпозвоночного диска, артрите и др., как поддерживающий пояс.

|                 |           |           |
|-----------------|-----------|-----------|
| # REF           | 52470     | 52469     |
| размер          | REGULAR   | LARGE     |
| обхват талии    | 71-110 см | 90-160 см |
| цвет            | Черный    |           |
| в упаковке штук | 1         |           |



## ЛИМФОДРЕНАЖНЫЕ И ПРЕССОМАССАЖНЫЕ СИСТЕМЫ



### Pharmacels® - 1000Plus

Легкая в эксплуатации компрессионная лимфодренажная система (аппарат для прессотерапии) Pharmacels®-Q1000PLUS делает возможным проведение эффективных косметологических и лечебных процедур в домашних условиях.

#### Функциональные возможности:

|                                   |                             |
|-----------------------------------|-----------------------------|
| Давление:                         | 20-300 мм рт. ст. (+/- 10%) |
| Возможность регулировки давления: | Да                          |
| Наличие манометра:                | Нет                         |
| Таймер:                           | 0-30 минут                  |
| Управление:                       | Механическое                |
| Наличие ЖК дисплея:               | Нет                         |
| Манжеты:                          | 4x камерные                 |
| Выходной воздушный порт:          | 1                           |
| Количество программ:              | 1                           |
| Вакуумный пневмомассаж:           | Нет                         |
| Тип корпуса:                      | Переносной                  |
| Эксплуатационный ресурс:          | Стандартный                 |
| Гарантийный срок:                 | 1 год                       |



|               |           |        |       |
|---------------|-----------|--------|-------|
| # REF         | 90904     | 90905  | 90906 |
| Размер манжет | SMALL     | MEDIUM | LARGE |
| Комплектация  | BASIC SET |        |       |

|               |          |        |       |
|---------------|----------|--------|-------|
| # REF         | 90907    | 90908  | 90909 |
| Размер манжет | SMALL    | MEDIUM | LARGE |
| Комплектация  | FULL SET |        |       |

#### Технические характеристики:

|                    |                        |
|--------------------|------------------------|
| Габариты:          | 26x20x12,5 см          |
| Вес:               | 2 кг                   |
| Электропитание:    | AC 220-240 В, 50-60 Гц |
| Энергопотребление: | 25 Вт                  |
| Номинальный ток:   | 0,2 А                  |



### Pharmacels® - 1000Premium

Система предназначена для проведения прессомассажных и лимфодренажных процедур в домашних условиях. Имеет несколько режимов работы, простое и понятное меню и систему настроек.

#### Функциональные возможности:

|   |                             |
|---|-----------------------------|
| Давление:   | 20-240 мм рт. ст. (+/- 10%) |
| Возможность регулировки давления:                         | Да                          |
| Наличие манометра:  | Электронный                 |
| Раздельная регулировка давления в каждом сегменте манжеты | Да                          |
| Таймер:   | 0-30 минут                  |
| Управление:   | Электронное                 |
| Наличие ЖК дисплея:                                       | Есть                        |
| Манжеты:  | 4x сегментные               |
| Выходной воздушный порт:                                  | 1                           |
| Количество программ:                                      | 5                           |
| Вакуумный пневмомассаж:                                   | Нет                         |
| Тип корпуса:  | Переносной                  |
| Эксплуатационный ресурс:                                  | Стандартный                 |
| Гарантийный срок:   | 1 год                       |



|               |           |        |       |
|---------------|-----------|--------|-------|
| # REF         | 90910     | 90911  | 90912 |
| Размер манжет | SMALL     | MEDIUM | LARGE |
| Комплектация  | BASIC SET |        |       |

|               |          |        |       |
|---------------|----------|--------|-------|
| # REF         | 90913    | 90914  | 90915 |
| Размер манжет | SMALL    | MEDIUM | LARGE |
| Комплектация  | FULL SET |        |       |

#### Технические характеристики:

|                    |                        |
|--------------------|------------------------|
| Габариты:          | 26x20x12,5 см          |
| Вес:               | 2 кг                   |
| Электропитание:    | AC 220-240 В, 50-60 Гц |
| Энергопотребление: | 25 Вт                  |
| Номинальный ток:   | 0,2 А                  |



## Варианты комплектаций серии Pharmacels - 1000

### Базовая комплектация

|                              |          |
|------------------------------|----------|
| Аппарат-компрессор:          | 1 шт.    |
| Соединительные шланги:       | 1 компл. |
| Манжеты для ног:             | 1 пара   |
| Массажные стельки:           | 1 пара   |
| Одноразовые манжеты для ног: | 1 пара   |

### Полная комплектация

|                              |           |
|------------------------------|-----------|
| Аппарат-компрессор:          | 1 шт.     |
| Соединительные шланги:       | 3 компл.* |
| Манжеты для ног:             | 1 пара    |
| Манжета для руки:            | 1 шт.     |
| Манжета для талии:           | 1 шт.     |
| Массажные стельки:           | 1 пара    |
| Адаптер на 2 манжеты:**      | 1 шт.     |
| Одноразовые манжеты для ног: | 1 пара    |

## Элементы систем серии Pharmacels - 1000

### Аппарат-компрессор



|        |              |
|--------|--------------|
| # REF  | 90902        |
| Модель | Q1000Premium |

### Аппарат-компрессор



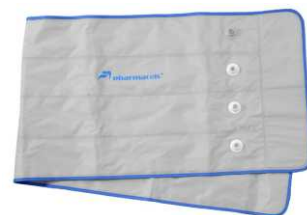
|        |           |
|--------|-----------|
| # REF  | 90901     |
| Модель | Q1000Plus |

### Манжеты для ног



|        |       |        |       |
|--------|-------|--------|-------|
| # REF  | 90951 | 90952  | 90953 |
| Размер | SMALL | MEDIUM | LARGE |

### Манжета для талии



|        |              |
|--------|--------------|
| # REF  | 90949        |
| Размер | Безразмерная |

### Соединительные шланги



|       |                 |                   |                  |
|-------|-----------------|-------------------|------------------|
| # REF | 90954           | 90950             | 90956            |
|       | манжеты для ног | манжета для талии | манжета для руки |

### Манжета для руки



|        |              |
|--------|--------------|
| # REF  | 90955        |
| Размер | Безразмерная |

### Манжета-шорты



|        |              |
|--------|--------------|
| # REF  | 90939        |
| Размер | Безразмерная |

Приобретается отдельно

### Адаптер на 2 манжеты



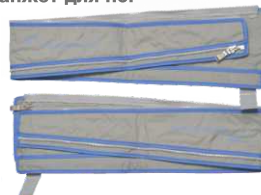
|       |       |
|-------|-------|
| # REF | 90932 |
|-------|-------|

### Массажные стельки и одноразовые манжеты для ног



|       |         |         |
|-------|---------|---------|
| # REF | 90931   | 90985   |
|       | Стельки | Манжеты |

### Увеличивающие вставки для манжет для ног



|        |         |       |
|--------|---------|-------|
| # REF  | 90942   | 90943 |
| Размер | SM / MD | LG    |

Приобретаются отдельно

\* Для каждой манжеты свой комплект соединительных шлангов

\*\* Позволяет подключать 2 комплекта манжет в один выходной воздушный порт



## Pharmacels® - 3000

Благодаря увеличенному ресурсу эксплуатации и доступной цене система Pharmacels® - 3000 подойдет и для коммерческого и для индивидуального использования. Блок управления оснащен механическим манометром гарантирующим точность измерений. Органы управления и общая схема построены по принципу максимальной надежности.

Функциональные возможности:

|                                   |                           |
|-----------------------------------|---------------------------|
| Давление:                         | 20-250 мм рт.ст.(+/- 10%) |
| Возможность регулировки давления: | Да                        |
| Наличие манометра:                | Да                        |
| Таймер:                           | 0-30 минут                |
| Управление:                       | Механическое              |
| Наличие ЖК дисплея:               | Нет                       |
| Манжеты:                          | 4x камерные               |
| Выходной воздушный порт:          | 1                         |
| Количество программ:              | 1                         |
| Вакуумный пневмомассаж:           | Нет                       |
| Тип корпуса:                      | Стационарный              |
| Эксплуатационный ресурс:          | Увеличенный               |
| Гарантийный срок:                 | 1 год                     |

|          |       |          |       |
|----------|-------|----------|-------|
| # REF    | 90916 | 90917    | 90918 |
| размер   | SMALL | MEDIUM   | LARGE |
| комплект |       | FULL SET |       |

Технические характеристики:

|                    |                        |
|--------------------|------------------------|
| Габариты:          | 41,8x22,8x31 см        |
| Вес:               | 7,7 кг                 |
| Электропитание:    | АС 220-240 В, 50-60 Гц |
| Энергопотребление: | 25 Вт                  |
| Номинальный ток:   | 0,2 А                  |



## Pharmacels® - 3000Plus

Основным преимуществом системы является наличие двух выходных портов для присоединения манжет, и электронный блок управления с ЖК дисплеем. Это дает возможность гибкого управления всей системой с наглядным контролем процесса.

Функциональные возможности:

|                                   |                           |
|-----------------------------------|---------------------------|
| Давление:                         | 20-240 мм рт.ст.(+/- 10%) |
| Возможность регулировки давления: | Да                        |
| Количество компрессоров:          | 2                         |
| Наличие манометра:                | Нет                       |
| Таймер:                           | 0-99 минут                |
| Управление:                       | Электронное               |
| Наличие ЖК дисплея:               | Да                        |
| Манжеты:                          | 4x камерные               |
| Выходной воздушный порт:          | 1                         |
| Количество программ:              | 5                         |
| Вакуумный пневмомассаж:           | Нет                       |
| Тип корпуса:                      | Стационарный              |
| Эксплуатационный ресурс:          | Увеличенный               |
| Гарантийный срок:                 | 1 год                     |

|          |       |          |       |
|----------|-------|----------|-------|
| # REF    | 90928 | 90929    | 90930 |
| размер   | SMALL | MEDIUM   | LARGE |
| комплект |       | FULL SET |       |

Технические характеристики:

|                    |                        |
|--------------------|------------------------|
| Габариты:          | 42x23x31 см            |
| Вес:               | 9,5 кг                 |
| Электропитание:    | АС 220-240 В, 50-60 Гц |
| Энергопотребление: | Максимум 50 Вт         |
| Номинальный ток:   | 0,2 А                  |

### Комплектация систем серии Pharmacels® - 3000

#### Для всех систем серии Pharmacels® - 3000

|                              |           |
|------------------------------|-----------|
| Аппарат-компрессор:          | 1 шт.     |
| Соединительные шланги:       | 3 компл.* |
| Манжеты для ног:             | 1 пара    |
| Манжета для руки:            | 1 шт.     |
| Манжета для талии:           | 1 шт.     |
| Массажные стельки:           | 1 пара    |
| Одноразовые манжеты для ног: | 1 пара    |

#### Включено в комплект Pharmacels - 3700

|                           |       |
|---------------------------|-------|
| Вакуумные чашки:          | 3 шт. |
| Цепочка вакуумных чашек:  | 1 шт. |
| Шланг для вакуумных чашек | 1 шт. |

#### Приобретается отдельно

|   |        |
|---|--------|
| Увеличивающие вставки для манжет для ног: | 1 пара |
| Одноразовые манжеты для ног:              | 1 пара |





## Pharmacels® - 3700

Компрессионная лимфодренажная система с функцией вакуумной терапии Pharmacels® - 3700 делает возможным проведение сразу двух эффективных процедур с помощью одной системы. Блок управления сочетает достоинства предыдущих моделей. Механический манометр и некоторые органы управления дополнены электронным блоком и графическим ЖК дисплеем. Эта система по праву является флагманом серии 3000.

**Функциональные возможности:**

|                                   |                           |
|-----------------------------------|---------------------------|
| Давление:                         | 20-300 мм рт.ст.(+/- 10%) |
| Возможность регулировки давления: | Да                        |
| Наличие манометра:                | Да                        |
| Таймер:                           | 0-30 минут                |
| Управление:                       | Электронное               |
| Наличие ЖК дисплея:               | Да                        |
| Манжеты:                          | 4х камерные               |
| Выходной воздушный порт:          | 1                         |
| Количество программ:              | 5                         |
| Вакуумный пневмомассаж:           | Да                        |
| Тип корпуса:                      | Стационарный              |
| Эксплуатационный ресурс:          | Увеличенный               |
| Гарантийный срок:                 | 1 год                     |

|          |          |        |       |
|----------|----------|--------|-------|
| # REF    | 90920    | 90921  | 90922 |
| размер   | SMALL    | MEDIUM | LARGE |
| комплект | FULL SET |        |       |

**Технические характеристики:**

|                    |                        |
|--------------------|------------------------|
| Габариты:          | 42x23x31 см            |
| Вес:               | 9,8 кг                 |
| Электропитание:    | AC 220-240 В, 50-60 Гц |
| Энергопотребление: | 25 Вт                  |
| Номинальный ток:   | 0,2 А                  |

### Элементы серии Pharmacels® 3000

#### Аппарат-компрессор



|            |            |
|------------|------------|
| # REF      | 90933      |
| назначение | управление |

#### Аппарат-компрессор



|            |            |
|------------|------------|
| # REF      | 90934      |
| назначение | управление |

#### Аппарат-компрессор



|            |            |
|------------|------------|
| # REF      | 90935      |
| назначение | управление |

#### Манжеты для ног



|        |       |        |       |
|--------|-------|--------|-------|
| # REF  | 90951 | 90952  | 90953 |
| Размер | SMALL | MEDIUM | LARGE |

#### Манжета для талии



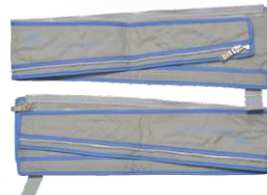
|        |              |
|--------|--------------|
| # REF  | 90949        |
| Размер | Безразмерная |

#### Манжета для руки



|        |              |
|--------|--------------|
| # REF  | 90955        |
| Размер | Безразмерная |

#### Увеличивающие вставки



|        |         |       |
|--------|---------|-------|
| # REF  | 90942   | 90943 |
| Размер | SM / MD | LG    |

#### Массажные стельки и одноразовые манжеты для ног



|       |         |         |
|-------|---------|---------|
| # REF | 90931   | 90947   |
|       | Стельки | Манжеты |

**Приобретаются отдельно**

#### Соединительные шланги



|               |                   |                 |                  |
|---------------|-------------------|-----------------|------------------|
| # REF         | 90957             | 90958           | 90959            |
| Совместимость | манжета для талии | манжеты для ног | манжета для руки |

#### Вакуумные чашки



|       |                 |                    |                 |
|-------|-----------------|--------------------|-----------------|
| # REF | 90987           | 90987              | 90987           |
|       | вакуумная чашка | цепочка вак. чашек | шланг для чашек |

## ЛИМФОДРЕННАЖНЫЕ И ПРЕССОМАССАЖНЫЕ СИСТЕМЫ



### Pharmacels® - 6000

Это профессиональное оборудование для эффективных косметологических и лечебных процедур. Благодаря увеличенному ресурсу эксплуатации система подойдет и для коммерческого использования - в косметологических салонах, медицинских учреждениях, спортивных клубах и т.д.

Функциональные возможности:

|                                   |                             |
|-----------------------------------|-----------------------------|
| Давление:                         | 20-275 мм рт. ст. (+/- 10%) |
| Возможность регулировки давления: | Да                          |
| Наличие манометра:                | Да                          |
| Таймер:                           | 0-60 минут                  |
| Управление:                       | Электронное                 |
| Наличие ЖК дисплея:               | Нет                         |
| Манжеты:                          | 6 камер                     |
| Выходной воздушный порт:          | 1                           |
| Количество программ:              | 1                           |
| Вакуумный пневмомассаж:           | Нет                         |
| Тип корпуса:                      | Стационарный                |
| Эксплуатационный ресурс:          | Увеличенный                 |
| Гарантийный срок:                 | 1 год                       |

|          |       |          |       |
|----------|-------|----------|-------|
| # REF    | 90922 | 90923    | 90924 |
| размер   | SMALL | MEDIUM   | LARGE |
| комплект |       | FULL SET |       |

Технические характеристики:

|                    |                        |
|--------------------|------------------------|
| Габариты:          | 41,8x22,8x31 см        |
| Вес:               | 7,8 кг                 |
| Электропитание:    | AC 220-240 В, 50-60 Гц |
| Энергопотребление: | 25 Вт                  |
| Номинальный ток:   | 0,2 А                  |



### Pharmacels® - 6000Plus

Система запрограммирована на несколько режимов работы, а манжеты состоят из шести секций, делая данную модель еще более эффективной. Основное преимущество системы - наличие двух портов для присоединения манжет, что значительно расширяет возможности ее применения.

Функциональные возможности:

|                                   |                             |
|-----------------------------------|-----------------------------|
| Давление:                         | 20-240 мм рт. ст. (+/- 10%) |
| Возможность регулировки давления: | Да                          |
| Наличие манометра:                | Да                          |
| Таймер:                           | 0-99 минут                  |
| Управление:                       | Электронное                 |
| Наличие ЖК дисплея:               | Да                          |
| Манжеты:                          | 6 камер                     |
| Выходной воздушный порт:          | 2                           |
| Количество программ:              | 5                           |
| Вакуумный пневмомассаж:           | Нет                         |
| Тип корпуса:                      | Стационарный                |
| Эксплуатационный ресурс:          | Увеличенный                 |
| Гарантийный срок:                 | 1 год                       |

|          |       |          |       |
|----------|-------|----------|-------|
| # REF    | 90925 | 90926    | 90927 |
| размер   | SMALL | MEDIUM   | LARGE |
| комплект |       | FULL SET |       |

Технические характеристики:

|                    |                        |
|--------------------|------------------------|
| Габариты:          | 42x23x31 см            |
| Вес:               | 9,8 кг                 |
| Электропитание:    | AC 220-240 В, 50-60 Гц |
| Энергопотребление: | 25 Вт                  |
| Номинальный ток:   | 0,2 А                  |

### Комплектация систем серии Pharmacels® - 6000

#### Для всех систем серии Pharmacels® - 6000

|                              |           |
|------------------------------|-----------|
| Аппарат-компрессор:          | 1 шт.     |
| Соединительные шланги:       | 3 компл.* |
| Манжеты для ног:             | 1 пара    |
| Манжета для руки:            | 1 шт.     |
| Манжета для талии:           | 1 шт.     |
| Массажные стельки:           | 1 пара    |
| Одноразовые манжеты для ног: | 1 пара    |

#### Приобретается отдельно

|   |        |
|---|--------|
| Увеличивающие вставки для манжет для ног: | 1 пара |
| Одноразовые манжеты для ног:              | 1 пара |



# СЕРИЯ 6000

Шестисегментная система более точно и эффективно воздействует на пациента.

Ж/К дисплей отображает всю нужную информацию о режиме работы системы



## Элементы систем серии Pharmacels® - 6000



|            |            |
|------------|------------|
| # REF      | 90936      |
| Назначение | управление |



|            |            |
|------------|------------|
| # REF      | 90937      |
| Назначение | управление |

Заглушка второго порта



|        |           |
|--------|-----------|
| # REF  | 90991     |
| Модель | Q6000Plus |

Манжеты для ног



|        |       |        |       |
|--------|-------|--------|-------|
| # REF  | 90963 | 90964  | 90965 |
| Размер | SMALL | MEDIUM | LARGE |

Манжета для талии



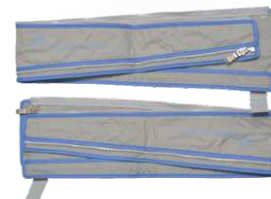
|        |              |
|--------|--------------|
| # REF  | 90961        |
| Размер | Безразмерная |

Манжета для руки



|        |              |
|--------|--------------|
| # REF  | 90967        |
| Размер | Безразмерная |

Увеличивающие вставки для манжет для ног



|        |       |        |       |
|--------|-------|--------|-------|
| # REF  | 90944 | 90945  | 90946 |
| Размер | SMALL | MEDIUM | LARGE |

Приобретаются отдельно

Соединительные шланги



|               |                   |                 |                  |
|---------------|-------------------|-----------------|------------------|
| # REF         | 90962             | 90966           | 90968            |
| Совместимость | манжета для талии | манжеты для ног | манжета для руки |

Массажные стельки



|        |              |
|--------|--------------|
| # REF  | 90931        |
| Размер | Безразмерные |

Одноразовые манжеты для ног



|        |              |
|--------|--------------|
| # REF  | 90947        |
| Размер | Безразмерные |

## Pharmacels® - 8120

Компрессионная лимфодренажная система последнего поколения Pharmacels - 8120 предназначена для профессионального медицинского использования и проведения косметологических процедур. Благодаря усовершенствованным 12-камерным манжетам, аппарат осуществляет точный массаж. Система 8120 позволяет устанавливать различный уровень и продолжительность давления на каждой секции манжеты. Большое количество режимов и разнообразные функции позволяют индивидуализировать процесс применения для достижения наилучших результатов.



|          |               |                |
|----------|---------------|----------------|
| # REF    | 90979         | 90974          |
| размер   | S; M; L       | S; M; L        |
| комплект | A - 3 манжеты | B - комбинезон |

Функциональные возможности:

|                                   |                            |
|-----------------------------------|----------------------------|
| Давление:                         | 20-300 мм рт. ст. (+/- 3%) |
| Возможность регулировки давления: | Да                         |
| Наличие манометра:                | Да                         |
| Таймер:                           | 0-99 минут                 |
| Управление:                       | Электронное                |
| Количество компрессоров:          | 2                          |
| Наличие ЖК дисплея:               | Да                         |
| Манжеты:                          | 12 камер                   |
| Выходной воздушный порт:          | 2                          |
| Количество основных программ:     | 11                         |
| Вакуумный пневмомассаж:           | Нет                        |
| Тип корпуса:                      | Стационарный               |
| Эксплуатационный ресурс:          | Увеличенный                |
| Гарантийный срок:                 | 1 год                      |

### Комплектация систем серии Pharmacels® - 8120

#### Комплект А

|                              |           |
|------------------------------|-----------|
| Аппарат-компрессор:          | 1 шт.     |
| Соединительные шланги:       | 3 компл.* |
| Манжеты для ног:             | 1 пара    |
| Манжета для руки:            | 1 шт.     |
| Манжета для талии:           | 1 шт.     |
| Массажные стельки:           | 1 пара    |
| Одноразовые манжеты для ног: | 1 пара    |

#### Комплект В

|                              |        |
|------------------------------|--------|
| Аппарат-компрессор:          | 1 шт.  |
| Соединительные шланги:       | 1 шт.  |
| Манжета-комбинезон:          | 1 шт.  |
| Массажные стельки:           | 1 пара |
| Одноразовые манжеты для ног: | 1 пара |

#### Технические характеристики:

|                    |                        |
|--------------------|------------------------|
| Габариты:          | 44x33x18 см            |
| Вес:               | 12 кг                  |
| Электропитание:    | АС 220-240 В, 50-60 Гц |
| Энергопотребление: | Максимум 100 Вт        |
| Номинальный ток:   | 0,2 А                  |



Вид справа



Вид слева



Вид сзади



## Элементы системы серии Pharmacels® - 8120

Аппарат-компрессор



90938

Соединительные шланги



|               |             |
|---------------|-------------|
| # REF         | 90996       |
| Совместимость | Все манжеты |

Заглушка 2-го порта



|               |       |
|---------------|-------|
| # REF         | 90996 |
| Совместимость | А - В |

Манжеты для ног



|        |              |
|--------|--------------|
| # REF  | 90993        |
| Размер | Безразмерная |

Манжета для талии



|        |              |
|--------|--------------|
| # REF  | 90994        |
| Размер | Безразмерная |

Манжета для руки



|        |              |
|--------|--------------|
| # REF  | 90995        |
| Размер | Безразмерная |

Манжета-комбинезон



|        |              |
|--------|--------------|
| # REF  | 90992        |
| Размер | Безразмерная |

Массажные стельки

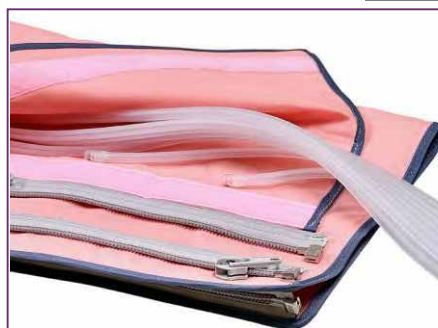


|        |              |
|--------|--------------|
| # REF  | 83095        |
| Размер | Безразмерные |

Одноразовые манжеты



|        |              |
|--------|--------------|
| # REF  | 83095        |
| Размер | Безразмерные |



Pharmacels производит манжеты для серии 8120 трех цветов - серый, розовый и голубой. Другие цвета (RAL) возможны на заказ.

# СПРАВОЧНЫЕ МАТЕРИАЛЫ

## СВОЙСТВА СПОРТИВНЫХ ТЕЙПОВ PHARMACELS

| Спортивные тейпы Pharmacels® | адгезивные свойства | компрессия (упругость) | гигроскопичность | воздухопроницаемость | оксид цинка (ZnO) | LATEX FREE | Основные свойства                                 |
|------------------------------|---------------------|------------------------|------------------|----------------------|-------------------|------------|---|
| MASTERS PRO                  | ••                  | NA                     | ••               | •                    | •                 | NA         | 100% Хлопок, Пористый, Базовый тейп               |
| MASTERS                      | ••                  | NA                     | •                | •                    | •                 | NA         | 100% Хлопок, Базовый                              |
| EUROLINE EXTRA               | •••                 | NA                     | •                | •                    | •                 | NA         | 60% Хлопок, 40% полиэстр, экстра клейкий          |
| EUROLINE                     | ••                  | NA                     | •                | •                    | •                 | NA         | 60% Хлопок, 40% полиэстр, жесткий                 |
| TEAR LASTIC                  | •••                 | •                      | •••              | •••                  | •                 | •          | 98% Хлопок, легкоразрываемый, эластичный, дышащий |
| PRO LASTIC                   | ••                  | ••                     | •••              | •••                  | •                 | •          | 98% Хлопок, Легкий эластичный, средняя компрессия |
| STADIUS                      | •••                 | •••                    | •••              | ••                   | •                 | •          | 96% Хлопок, Эластичный, максимальная компрессия   |
| STRETCH PRO                  | ••                  | •                      | ••               | ••                   | •                 | •          | 100% Хлопок, экстра прочный, эластичный           |
| STRETCH                      | •                   | ••                     | ••               | ••                   | •                 | •          | 100% Хлопок, экстра прочный, эластичный           |
| CO-STICK®                    | NA                  | •••                    | •••              | ••                   | •                 | •          | 98% Хлопок, Когезивный, максимальная компрессия   |

## Таблица соответствия размеров фиксаторов голеностопного сустава размерам обуви

|                  | SM      | MD      | LG      | XL      |
|------------------|---------|---------|---------|---------|
| USA Men's        | 7 - 9   | 9 - 11  | 11 - 13 | 13 - 15 |
| USA Woman's      | 6 - 7   | 8 - 9   | 9 - 10  | 10 - 12 |
| European Men's   | 38 - 41 | 41 - 43 | 43 - 46 | 46 - 48 |
| European Women's | 37 - 39 | 39 - 41 | 41 - 43 | 43 - 45 |

## Таблица определения размеров манжет лимфодренжных систем Pharmacels

При подборе размера манжет ориентироваться следует на длину манжеты (измерение H), измерения A и B, являются максимальными для данного размера, минимального значения для измерений A и B не существует.

### Манжеты

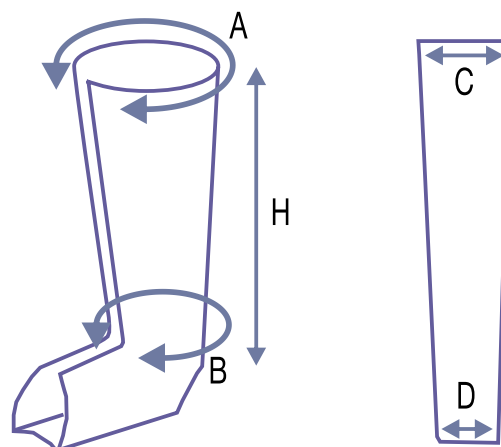
| Размер | H  | A  | B  |
|--------|----|----|----|
| S      | 71 | 60 | 35 |
| M      | 76 | 64 | 37 |
| L      | 84 | 76 | 50 |

\*измерения приведены в см

### Увеличивающая вставка

| Размер | C  | D  |
|--------|----|----|
| 6"     | 15 | 7  |
| 10"    | 25 | 10 |
| 12"    | 30 | 15 |

\*измерения приведены в см





2-х сторонние, мобильные стеллы для торговых и выставочных залов

## Freestanding Spin Racks



Вместительный и мобильный стелл для размещения товаров в торговых или выставочных залах. Удобный, презентабельный и долговечный.

Мобильная платформа выполнена из листовой стали. Перфорированная панель из высококачественного безопасного пластика.

Стелл легко разбирается и собирается одним человеком за 10 - 15 минут.

Инструкция по сборке, схемы размещения на стелле товаров Pharmacels и 70 крючков из оцинкованной стали в комплекте.

Производство США.



|       |        |
|-------|--------|
| # REF | 88999  |
| цвет  | Черный |



**pharmacels<sup>®</sup>**  
**SPORTS MEDICINE**


[www.pharmacels.ru](http://www.pharmacels.ru)

**FROSTFORCE<sup>®</sup>**  
**COOLANT SPRAY**

- Мгновенно обезболивает, продолжительно действует
- Препятствует развитию отека и опухоли
- Не «обжигает» кожу. Made in EU

**BACK ON COURT!**

13.5 OZ (400ml) # 30117 ■ 5.0 OZ (150ml) # 30116



Pharmacels LLC  
PO BOX 220407 Great Neck, NY 11022, USA  
Tel: 1 347 705 7984 Fax: 1 347 705 7984  
web site: [www.pharmacels.com](http://www.pharmacels.com)